

22 & 23
NOVEMBRE
2025

ÉPREUVE NATIONALE



EPEE - HOMME - SENIORS

CENTRE DES SPORTS - BERNARD GUY

PONT-A-MOUSSON



BIENVENUE
PAM

FÉDÉRATION FRANÇAISE
ESCRIME

COMITÉ RÉGIONAL
ESCRIME
GRAND EST



La Région
Grand Est

Lieux de la Compétition :

Centre des Sports Bernard Guy

57-73 Avenue Georges Guynemer

54700 Pont à Mousson

Coordonnées : 48,91591°N et 6,05764°E



Accès :

En voiture :

Autoroute A 31 sortie Pont à Mousson

Transport en communs

Navettes disponible sur réservation

Gare de Pont à Mousson : 8 minutes pour 2,5 kilomètres

Lorraine TGV : 15 minutes en voiture pour 10 kilomètres

Lorraine Aéroport : 18 minutes en voiture pour 17 kilomètres

Réservation Navettes

Règlement et réservation obligatoire via le QR Code ci-dessous



Merci de préciser dans votre demande l'heure d'arrivée et le nombre de personnes concernées.

Une participation financière vous sera demandée :

10 € par personne pour le trajet Lorraine TGV et Aéroport de Lorraine

5€ par personne pour le trajet gare Centre-ville.

Engagements :

Licenciés FFE

Les clubs doivent inscrire leurs tireurs avant le Mercredi 12/ 11 / 2025 à 23h59 heure de Paris sur le système en ligne extranet de la FFE : <http://dirigeant.escrime-ffe.fr/> .

Pour les tireurs et tireuses étrangers, via l'adresse : competition.cepam@gmail.com Règlement par virement avant le Mercredi 12/11/2025 à 23h59

Droits :

Les droits d'engagement sont fixés à 25€ par tireur. /125€ hors délai

Arbitrage :

La CNA convoque un nombre d'arbitres nécessaire au déroulement de l'épreuve Les clubs engagent librement leurs tireur(se)s sans contrainte d'effectif.

- Contribution solidaire : 40€ de 2 à 3 tireurs, 130€ de 4 à 8 tireurs, et 200€ de 9 tireurs ou plus
- Délégations étrangères : 1 arbitre à partir de 4 tireurs engagés, 2 arbitres à partir de 10 tireurs engagés, cet ou ces arbitres sont à la charge de la délégation étrangère : déplacement, hébergement, restauration hors du site de compétition. Amende 500€/arbitre non présenté au bénéfice de la FFE

Le Directoire Technique sera composé sur place et affiché avant le début de la compétition. Il pourra être amené à prendre toute décision utile en conformité avec les règlements de la FIE et de la FFE pour le bon déroulement du circuit

Publication des listes et suivi des Résultats :

Les poules seront publiées seront composées le matin

engarde-service.com.

Pendant la compétition, les résultats seront mis à jour en temps réel sur www.engarde-service.com

Ou accessible depuis le site du club: www.pont-a-mousson-escrime.fr

Accès aux pistes :

Ne sera autorisé aux bords des pistes qu'un accompagnateur par tireur

Récompenses :

Coupe ou médailles ainsi qu'une prime ou un bon d'achat seront décernés à l'issue de la compétition selon le classement : 1er : 300€ / 2ème : 200€ / 3ème : 100€

Le club se décharge de toute responsabilité en cas de perte, vol ou d'accident survenus lors de la com-

Déroulement :

Ouverture de la salle 10h00 Pré-tournoi du 22 novembre 2025

Individuel	Appel	Scratch	Début
Pré-tournoi Hommes Séniors	11h	11h30	12h30

Epreuve nationale du 23 novembre 2025

Individuel	Appel	Scratch	Début
CN Hommes Séniors	8h30	8h45	09h00

Formule (selon le règlement fédéral en vigueur) :

Le samedi, épreuve qualificative : Epreuve open

FORMULE

- Tour de poules à 7 ou 6, avec décalage par club, jusqu'à 30% d'éliminés (possibilité de dépasser 30% d'éliminés s'il y a plus de 256 tireurs qualifiés après les poules, afin d'atteindre un T256),
- - X tireurs qualifiés à l'issue des poules, pour atteindre 96 tireurs pour l'épreuve nationale,
- - En cas d'égalité, les tireurs sont départagés par leur classement initial, - Tableau d'élimination directe pour qualifier 64 tireurs.

Dimanche, épreuve nationale

96 tireurs répartis comme suit :

- Jusqu'à 16 tireurs classés entre la 1^{re} et la 64^e place du classement FIE,
- - Les 16 premiers tireurs du classement FFE,
- - Les X tireurs qualifiés à l'issue des poules de l'épreuve qualificative,
- - Les 64 tireurs qualifiés par le tableau d'élimination directe de l'épreuve qualificative.

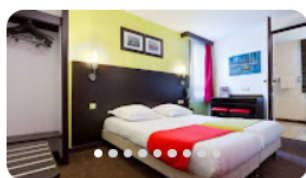
FORMULE

- Tour de poules de 6 en 1 ou 2 vagues, avec décalage par club, 64 qualifiés,
- - En cas d'égalité, les tireurs seront départagés par un match de barrage en 5 touches,
- - Tableau d'élimination directe sans repêchage,
- - Les tireurs issus de l'épreuve qualificative sont classés dans les poules selon les résultats de cette dernière,
- - Un tireur issu de l'épreuve qualificative qui abandonnerait pendant le tour de poules sera classé à la dernière place du classement de l'épreuve nationale.

Restauration :

Une buvette sera organisée tout au long du week-end : boissons, sandwichs variés, , hot dog,....

Hébergements partenaires:



ENZO HOTELS PONT-A-MOUSSO...

2,8 ★★★★★ (374) · Hôtel de tourisme 2 étoiles

Hôtel, décor automobile, Wi-Fi gratuit

P Parking gratuit · Wi-Fi gratuit

www.direct-enzo-pont-a-mousson.kyriad.com

La nuit

72 €

Petit déjeuner

12.90 €

Reservation



Hôtel Restaurant Campanile Pont-à-Mousson

3,6 ★★★★★ (504) · Hôtel de tourisme 3 étoiles

Hôtel simple, restaurant convivial

P Parking gratuit · Wi-Fi gratuit

La nuit

60 €

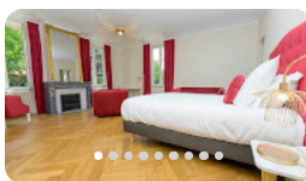
Petit déjeuner

8 €

Reservation



Autre Hébergements :



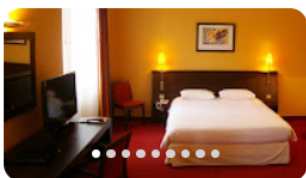
Logis Hôtel du Parc

4,9 ★★★★★ (102) · Hôtel de tourisme 3 étoiles

P Parking gratuit · Wi-Fi gratuit

À partir de 150 €

Reservation



Abbaye des Prémontrés

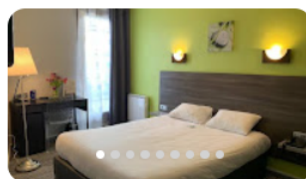
4,3 ★★★★★ (392) · Hôtel de tourisme 3 étoiles

Hôtel dans abbaye historique du XVIIIe siècle

P Parking gratuit · Wi-Fi gratuit

À partir de 91 €

Reservation



Bagatelle Hôtel Restaurant

4,2 ★★★★★ (210) · Hôtel de tourisme 3 étoiles

Hôtel simple avec restaurant convivial

Wi-Fi gratuit · [Site Web](#)

À partir de 86 €

Reservation



Équipementier :

Notre partenaire Prieur Escrime sera présent tout au long des épreuves (stand de réparation et vente de matériel).

Contacts :

Notre président : Yann LALLEMENT 06 74 19 72 90

yann.lallement@orange.fr

Notre vice-président : Laurent GUERIN 06 03 49 26 50

laurent.guerin54@orange.fr

Notre secrétaire : Delphine CHANAL 06 61 86 37 18

delphine.chanal@laposte.ne