



Fête de l'Épée 7^e Édition

Et

Trophée « Danielle et Joseph VIELLEDENT »

Samedi 25 et dimanche 26 avril 2026

Challenge loisir et tous niveaux

M9 individuel(le)s

M11 par équipes de 2

M13, M15, Séniors-Vétérans par équipes de 3

Lieu :

Gymnase du Plan du Loup
Allée Alban Vistel
69110 Sainte Foy-Lès-Lyon

Contact le jour de l'événement :

Tél : 07.85.88.19.49 (Présidente) ou 06.74.00.66.21 (Maître d'armes)

Arme :

Epée

Engagements :

Avant le mercredi 22 avril 2024, 23h59, sur le site de la Fédération Française d'Esgrime, rubrique « Compétitions » puis « Engagements en ligne » : <http://www.escrime-ffe.fr/>

En cas de mixité de club, merci de nous indiquer les compositions d'équipe par mail : esc.ouestlyonnais@free.fr

Droit d'engagement :

Équipes :

- M11 : **20€/Équipe**
- M13 / M15 / Séniors : **30€/Equipe**

Individuel(le)s :

- M9 : **10 €/tireur**
- Sénior-Vétéran : **2€/compétiteur** pour le Trophée « Danielle et Joseph VIELLEDENT » (optionnel), **inscription sur place.**

Règlement du tournoi :

1. Généralité :

Samedi 25 avril 2026

Catégorie	Type d'épreuve	Appel	Scratch	Début des assauts
M15	Équipe de 3	13h00	13h30	14h00
M11	Équipe de 2	14h00	14h30	15h00

Dimanche 26 avril 2026

Catégorie	Type d'épreuve	Appel	Scratch	Début des assauts
Séniors/Vétérans	Équipe de 3	8h30	9h00	9h30
M13	Équipe de 3	9h30	10h00	10h30
M9	individuel	11h00	11h30	12h00

Toutes les équipes peuvent être mixtes de sexe et de club (voir § Engagements)

2. Formule :

Équipe de 3 tireurs (+1 remplaçant(e) éventuel(le)) :

- Seniors - Vétérans :

1 tour de poule 5/10/15 touches suivi du tableau d'élimination directe
Finale en 45 touches.
Toutes les places sont tirées.

- M13 / M15

1 tour de poule 4/8/12 touches suivi du tableau d'élimination directe.
Finale en 36 touches.
Toutes les places sont tirées.

Équipe de 2 tireurs (+1 remplaçant(e) éventuel(le))

- M11

1 tour de poule 4/8 touches suivi du tableau d'élimination directe.
Finale en 8 touches
Toutes les places sont tirées.

Individuel(le)s :

- M9

1 tour de poules suivi d'un tableau d'élimination directe.

- Trophée « Danielle et Joseph VIELLEDENT » (optionnel, voir § Droit d'engagement)

Tournoi supplémentaire et optionnel proposé aux catégories Séniors

- Formule / Déroulement :

Ce Trophée se déroulera entre le tour de poules et le tableau
Épreuve individuelle en 1 touche avec une phase de poule suivi d'un tableau.

3. Licences :

Tout tireur doit obligatoirement être titulaire de sa licence validée.

4. Arbitrage :

M9 : un arbitre pour 4 tireurs engagés

Équipe de 2 (M11) : Un arbitre inscrit pour 2 équipes engagées

Équipe de 3 (M15) : Un arbitre inscrit pour une équipe engagée

Les épreuves des séniors seront en auto-arbitrage

Le club de l' « Escrime Ouest Lyonnais » se réserve le droit de ne pas convoquer tous les arbitres.

5. Normes

Cf. Règlement FFE (Rappel : Sous cuirasse 800N à partir de M13)

6. Directoire Technique

Il sera formé le jour même avant le tournoi

7. Restauration / buvette :

Une buvette sera à disposition des tireurs et des accompagnateurs durant tout le déroulement de l'épreuve.

8. Matériel

Un stand ESCRIME DIFFUSION sera présent dans le gymnase durant le week-end.

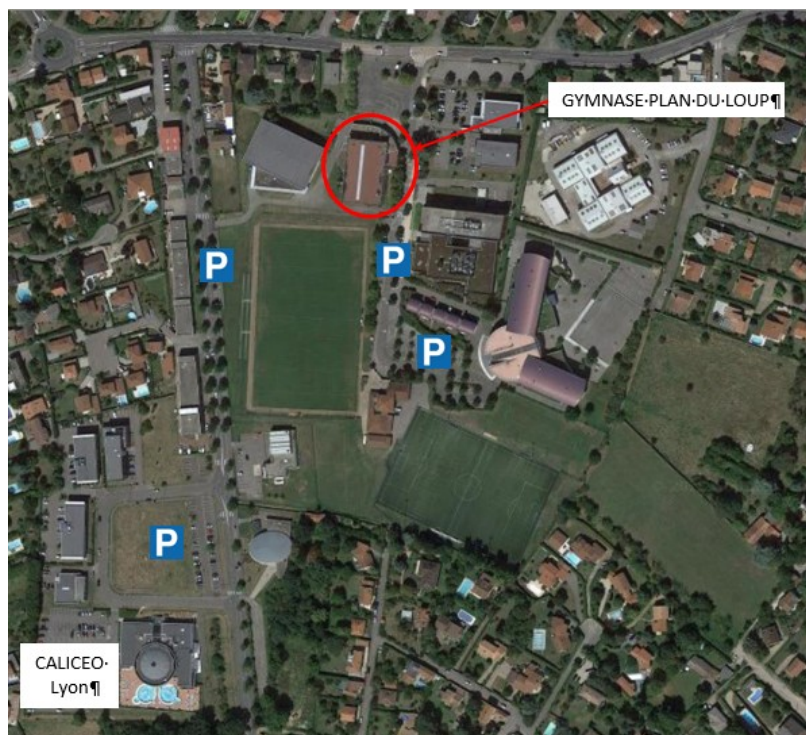
9. Accès :

Adresse du site :

Gymnase du Plan du Loup
Allée Alban Vistel
69110 Sainte Foy-Lès-Lyon

Coordonnées GPS :

Latitude 45.73473200
Longitude : 4.78835600



10. Hôtels à proximité :

Hôtel KYRIAD LYON SUD

35 Chemin de la Croix Pivort, 69110 Sainte-Foy-lès-Lyon

☎ 04.78.59.32.23

Hôtel PREMIERE CLASSE LYON SUD

17 Rue de la Mouche 69540 IRIGNY

☎ 04 78 51 03 54

Hôtel CAMPANILE LYON SUD

2, place Kellerman 69600 OULLINS

☎ 04 27 01 29 00

Hôtel LYON SUD

130, rue Jules Guesde 69310 PIERRE BENITE

☎ 04 72 39 78 00

Hôtel KYRIAD

179, route de Vourles 69230 SAINT GENIS LAVAL

☎ 04.78.56.78.04